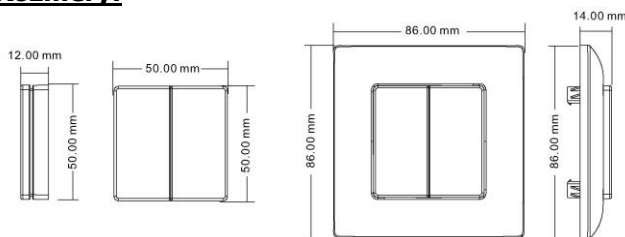


# Ovladač - dimLED OV HN2K

## Specifikace:

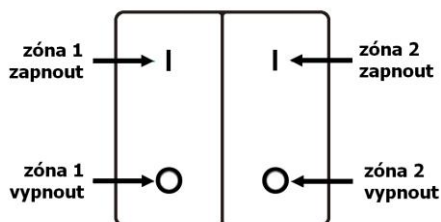
- přenosová frekvence 2,4GHz, dosah až 30m
- kompatibilní se všemi RF přijímači dimLED 2,4GHz
- na 1 ovladač lze spárovat až neomezeně přijímačů
- vnitřní baterie 3VDC CR2032, výdrž 12měsíců
- pracovní proud <20mA, pohotovostní proud <4  $\mu$ A

## Rozměry:

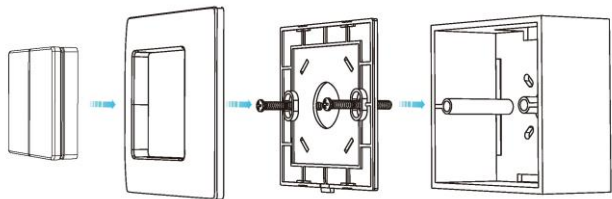


## Popis ovladače - funkce:

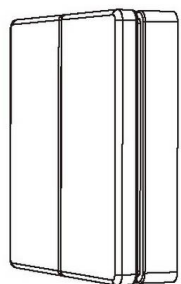
Krátkým stiskem zapnete nebo vypnete. Přidržením tlačítka **zapnout** přidáváte jas. Přidržením tlačítka **vypnout** ubíráte jas.



## Montáž na stěnu s rámečkem:

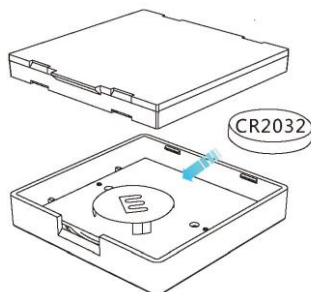


## Montáž samotného ovladače:



←  
podlepit  
oboustrannou  
páskou

## Výměna baterie:



## Spárování dálkového ovladače s přijímačem:

1. Na přijímači zmáčknete krátce párovací tlačítko MATCH.
2. Do 5s krátce zmáčknete na ovladači tlačítko zapnout nebo vypnout.
3. Pro změnu nebo vymazání všech spárovaných ovladačů podržte na přijímači párovací tlačítko MATCH cca 5s. Všechny ovladače spárované s přijímačem budou smazány.

## kontrolka napájení



## Spárování dálkového ovladače s přijímačem bez přístupu k přijímači:

1. Vypněte přívod na přijímači, potom opět zapněte přívod do přijímače, do 5s krátce 3x zmáčknete na ovladači tlačítko zapnout nebo vypnout. Připojené světlo 3x zabliká a je spárováno
2. Pro změnu nebo vymazání spárovaného ovladače: Vypněte přívod na přijímači, potom opět zapněte přívod do přijímače, do 5s krátce 5x zmáčknete na ovladači tlačítko zapnout nebo vypnout. Připojené světlo 5x zabliká.

## Spárování ovladače s nástěnným ovladačem:

1. Zapněte na nástěnném ovladači světlo, vypněte světlo, potom opět rychle na panelu podržte cca 5s tlačítko on/off, do 5s krátce 3x zmáčknete na ovladači tlačítko zapnout nebo vypnout.
2. Pro změnu nebo vymazání dálkového ovladače z nástěnného ovladače: Zapněte na nástěnném ovladači světlo, vypněte světlo, potom opět rychle na panelu podržte cca 10s tlačítko on/off, ovladač spárovaný na nástěnný ovladač bude smazán.

Zapojení by měla provádět odborně způsobilá osoba. Dodržujte správné zapojení vodičů, hodnoty napětí a zatížení. Jinak může dojít k poškození zařízení.

