

# Instrukcja obsługi

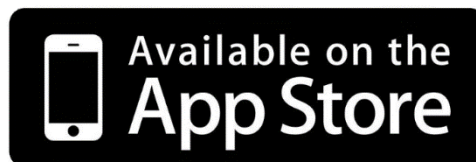
Produkt: SMART SOCKET WIFI

## 1. Instalowanie aplikacji

Instalacja aplikacji Tuya smart może odbyć się poprzez skanowanie kodu QR poniżej oraz poprzez Sklep Play i App Store.



<https://play.google.com/store/apps/details?id=com.tuya.smart&hl=pl>



<https://apps.apple.com/us/app/tuyasmart/id1034649547#>

Następnie po zainstalowaniu aplikacji należy stworzyć konto podając swój email lub numer telefonu. Po wybraniu jednej opcji powinna przyjść wiadomość zawierająca kod weryfikacyjny konta. Po otrzymaniu kodu należy go wpisać. A następnie ustawić hasło dla konta.

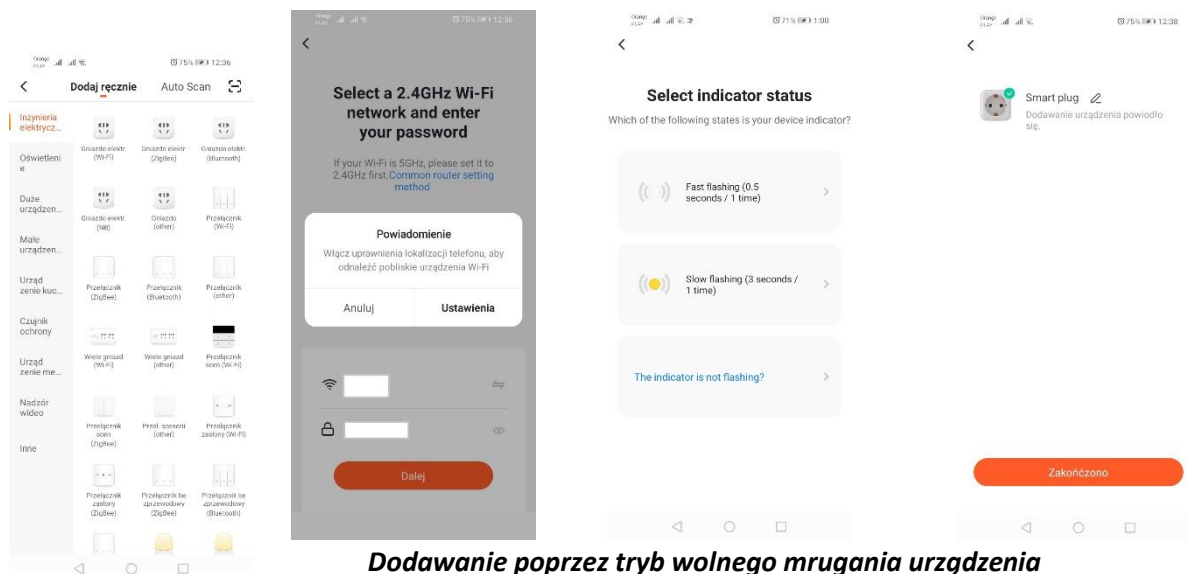


## 2. Konfiguracja urządzenia na aplikacji

### a. Gniazdko elektryczne WIFI

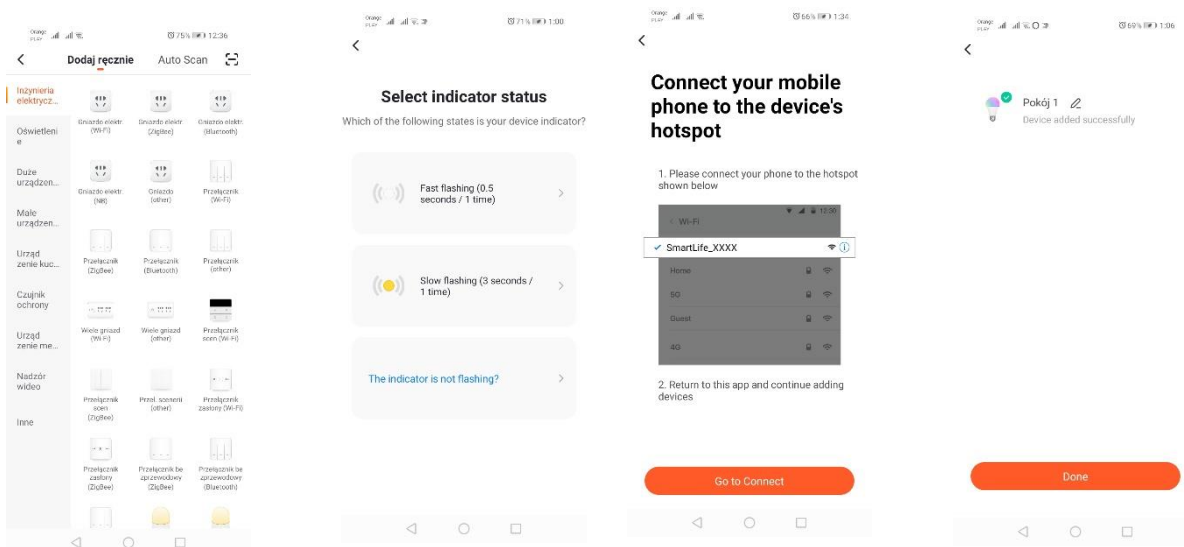
#### ***Dodawanie poprzez tryb szybkiego mruganie urządzenia***

Należy nacisnąć przycisk „Dodaj urządzenie” lub krzyżyk znajdujący się w prawym górnym rogu. Następnie wybieramy zakładkę „Inżynieria elektryczna” a następnie „Gniazdko elektr.(Wi-Fi)”. Należy upewnić się iż dioda sygnalizacyjna mruga. Jeśli tak nie jest należy 3 krotnie załączyć oraz odłączyć od zasilania. Następnie dodajemy sieć i jej hasło bądź udostępniamy lokalizację a hasło zostanie wyświetlone przez aplikację. Należy wybrać tryb szybki mrugania diod. Teraz nastąpi wyszukiwanie urządzenia. Po poprawnym wyszukaniu pojawi się urządzenie.



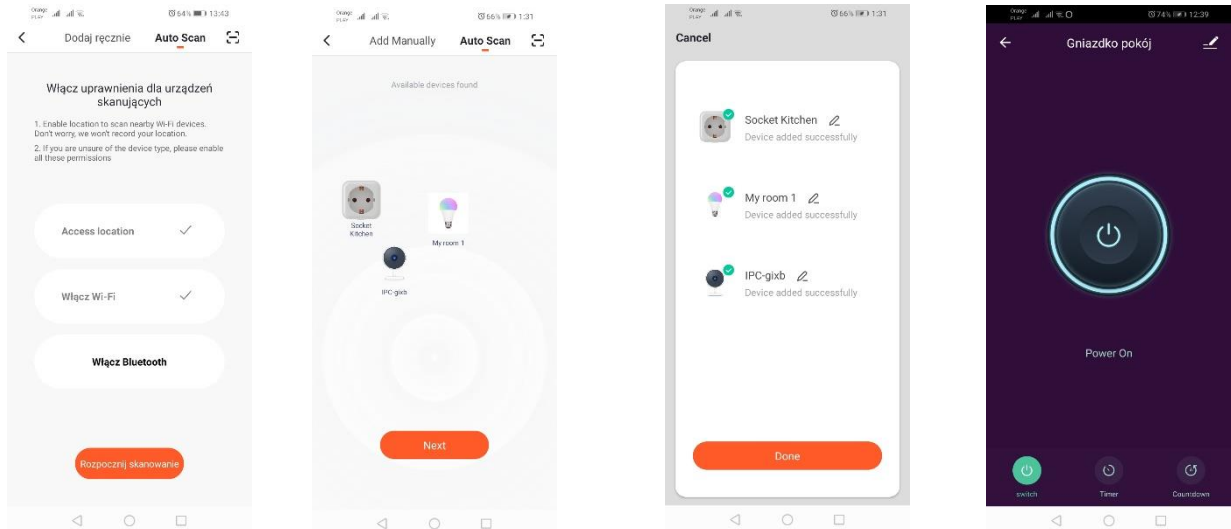
#### ***Dodawanie poprzez tryb wolnego mrugania urządzenia***

Należy doprowadzić urządzenie do stanu powolnego mrugania diody sygnalizacyjnej. Aby to osiągnąć należy włączyć i wyłączyć zasilanie 3 krotnie po trybie szybkiego mrugania (Patrz tryb szybkiego mrugania) to znaczy raz na 3 sekundy. Wchodzimy w tryb dodawania urządzenia oraz zakładkę „Inżynieria elektryczna” a potem „Gniazdko elektr. (WiFi)”. Należy Zezwolić na wpisanie danych wifl poprzez pozwolenie na lokalizację bądź wpisać ręcznie nazwę i hasło sieci. Następnie wybrać tryb wolnego migania. Następnie należy wyszukać w liście sygnałów Wi-fi sygnał o nazwie „SmartLife[.]” a następnie połączyć się z siecią. Aplikacja rozpocznie wyszukiwanie urządzenia które zostanie zakończone przedstawieniem zlokalizowanego urządzenia.



## **Dodawanie urządzenia poprzez tryb automatycznego wyszukiwania**

Należy nacisnąć przycisk „Dodaj urządzenie” lub krzyżyk znajdujący się w prawym górnym rogu. Następnie wybieramy zakładkę „Auto Scan”. Należy włączyć dostęp do lokalizacji oraz Wi-Fi. Program automatycznie powinien wyszukać znajdujące się w pobliżu urządzenia.



## **2. Udostępnianie urządzenia**

Aby udostępnić urządzenie należy wejść w jego opcje zaawansowane oraz zakładkę „Udostępnione urządzenia” a następnie „Dodaj udostępnienie”. Wtedy należy wpisać numer/adres email osoby której chcemy udostępnić urządzenie

Zmiany techniczne zastrzeżone.

Więcej informacji na temat aplikacji i produktów smart znajdziesz na stronie [www.kobi.pl](http://www.kobi.pl)



Zgodnie z Dyrektywą Europejską 2012/19/UE dotyczącą urządzeń elektrycznych i elektronicznych oznakowanie WEEE wskazuje na konieczność selektywnego zbierania zużytego sprzętu elektrycznego i elektronicznego. Wyrobów tak oznakowanych, pod karą grzywny, nie można wyrzucać do zwykłych śmieci razem z innymi odpadami. Wyroby takie mogą być szkodliwe dla środowiska naturalnego i zdrowia ludzkiego, wymagają specjalnej formy przetwarzania / odzysku / recyklingu / unieszkodliwiania. O możliwościach utylizacji wystużonego urządzenia można dowiedzieć się we właściwym urzędzie miasta lub gminy.

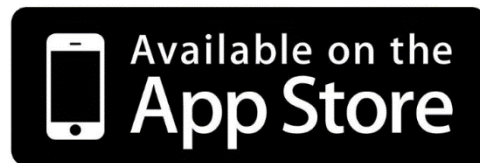
Product: SMART SOCKET WIFI

## App installation

To connect to the device you have to install the Tuya smart app on your smartphone or tablet. Installation of Tuya smart application can be performed by scanning the QR code below or through the Play Store and App Store.

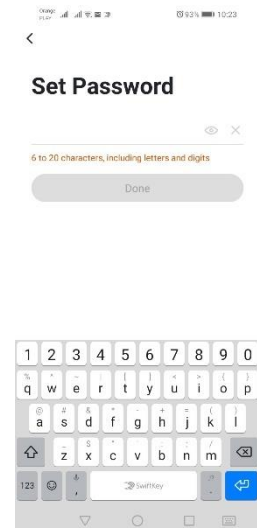
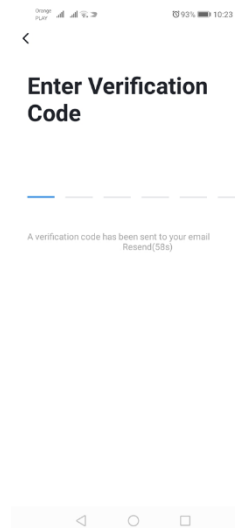
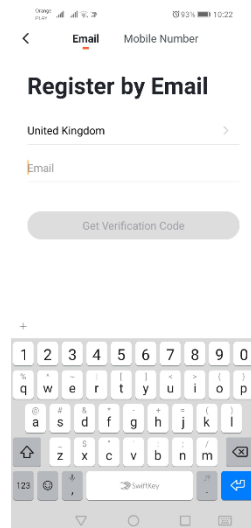
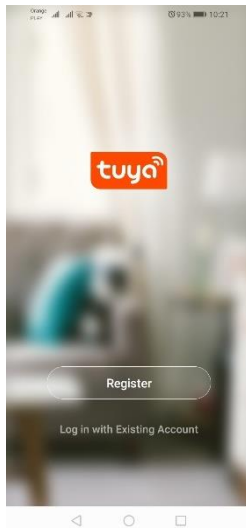


<https://play.google.com/store/apps/details?id=com.tuya.smart&hl=pl>



<https://apps.apple.com/us/app/tuyasmart/id1034649547#>

Then, after installing the application, create an account by writing your email or phone number. After choosing one option, you should receive a message with the account verification code. After receiving the code, enter it. And then set a password for the account.

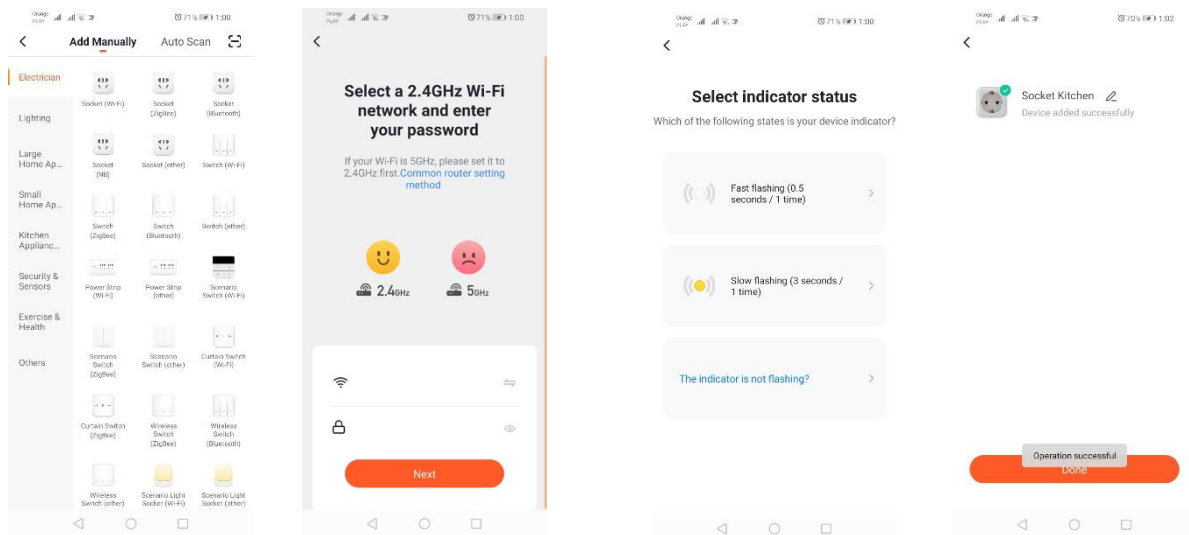


# Device configuration in the application

## WIFI electrical socket

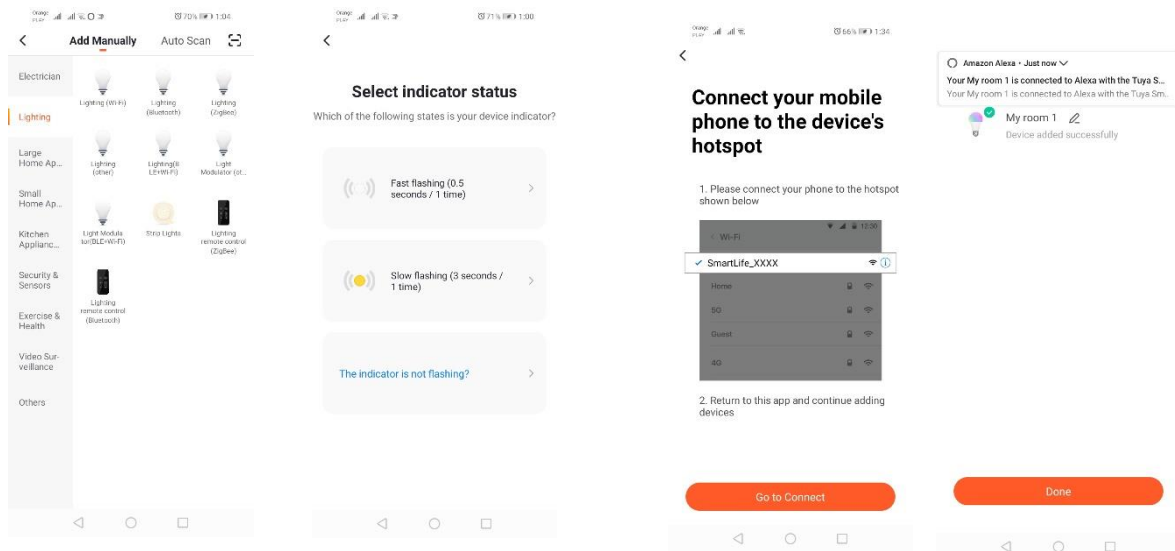
### *Adding via fast device flashing mode*

Press the "Add device" button or the plus sign in the upper right corner. Then choose the "Electrician" tab and then the "Socket (Wi-Fi)". Make sure that the signal diode is blinking fast (0,5sec /1 time). If this is not the case, turn it on and turn it off 3 times. Then add your home network and its password or share the location and the password will be displayed by the application. Select the fast blinking LED mode. After the correct search, the device will appear.



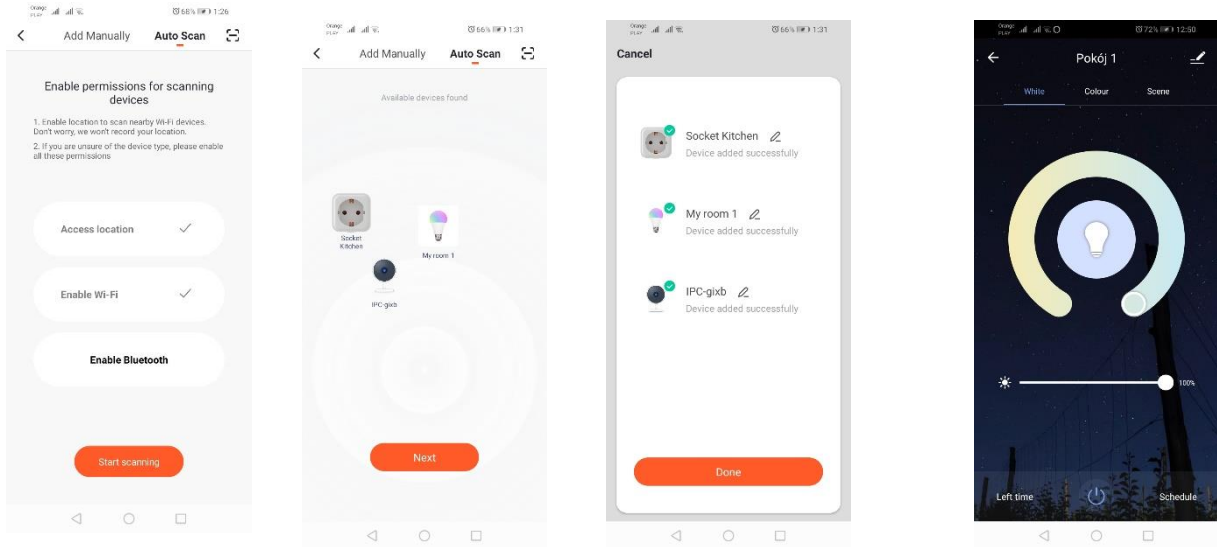
### *Adding via slow flashing mode of the device*

The device should be brought into a slow blinking mode of the signaling diode (3seconds /1 time). To achieve this, turn the power on and off 3 times after fast blinking mode (look fast blinking mode above). Enter the device adding mode and "Electrician" tab and then the "Socket (Wi-Fi)". Then allow to enter wifi data by location permission or enter the network name and password manually. Then choose the slow flashing mode. Then search for the signal called "SmartLife [...]" in the list of Wi-fi signals and then connect to the network. The application will start searching for a device which will end with a presentation of the localized device.



### ***Adding device via automatic search mode***

Press the "Add device" button or the plus sign in the upper right corner. Then choose the "Auto Scan" tab. You must enable location access and Wi-Fi. The program should automatically search for nearby devices.



**One properly device can be connected to one app account.**

If you want to share a camera with different user, please press advanced options, then „device sharing” and follow the steps shown on screen.

More information about application and functions you can find on a website [www.kobi.pl](http://www.kobi.pl) by searching smart product.



In accordance to European Directive 2012/19/EU regarding electrical and electronic equipment, the WEEE label indicates the need of separate collection of used out electrical and electronic equipment. Products with such label, under penalty of fine, can not be thrown into ordinary garbage together with other wastes. These products may be harmful to the natural environment and human health, it requires a special form of treatment / recovery / recycling / disposal. You can find out about the utilization possibilities of a worn out device in the appropriate city or commune office.

DE

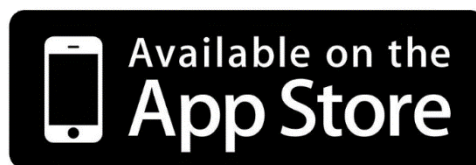
Erzeugnis: SMART SOCKET WIFI

## Installation der Anwendung

Um eine Verbindung mit Ihrem Gerät herzustellen, installieren Sie die Anwendung Tuya smart auf Ihrem Smartphone oder Tablet. Tuya smart kann durch Scannen des QR-Codes unten oder über den Play Store und App Store installiert werden.

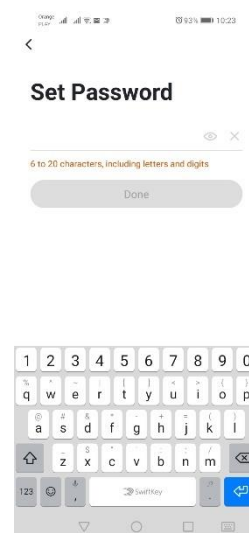
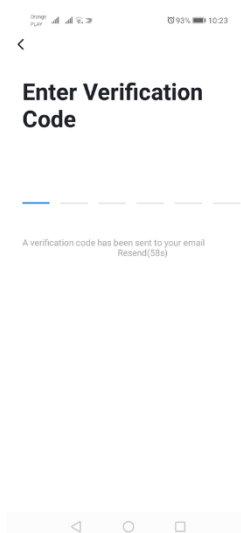
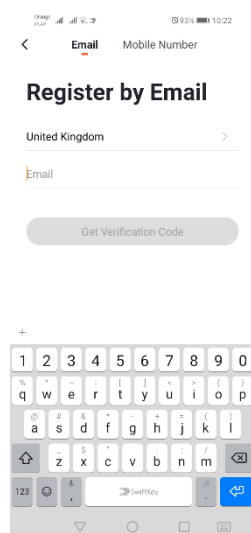


<https://play.google.com/store/apps/details?id=com.tuya.smart&hl=pl>



<https://apps.apple.com/us/app/tuyasmart/id1034649547#>

Nach der Installation der Anwendung ist dann ein Konto mit Ihrer E-Mail-Adresse oder Telefonnummer einzurichten. Nachdem Sie eine Option ausgewählt haben, sollte eine Nachricht mit dem Verifizierungscode des Kontos eingehen. Nach Erhalt des Codes ist dieser einzugeben. Legen Sie anschließend ein Passwort für Ihr Konto fest.



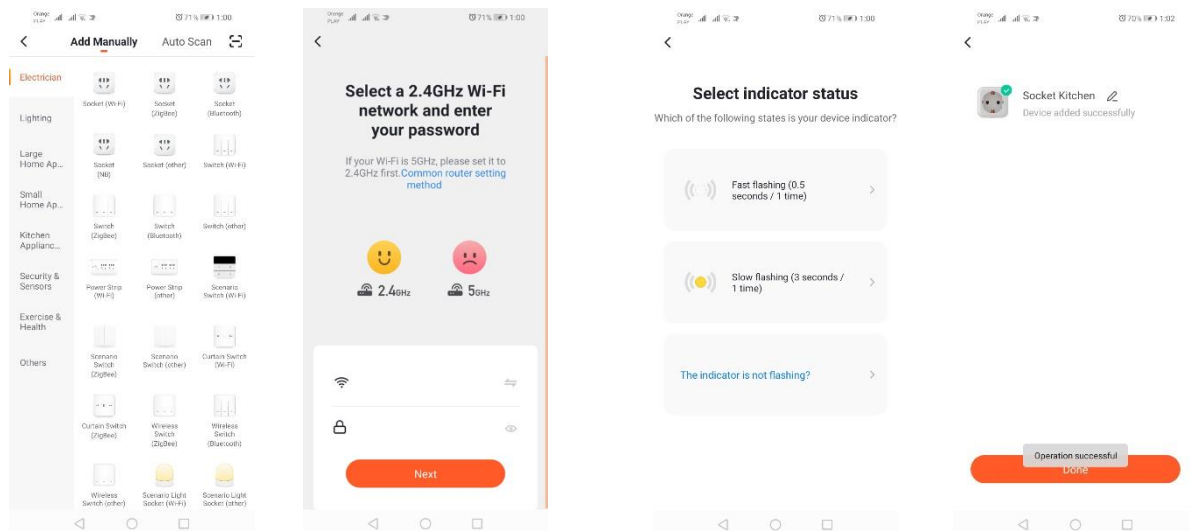


# Gerätekonfiguration mit der Applikation

## WIFI-Steckdose

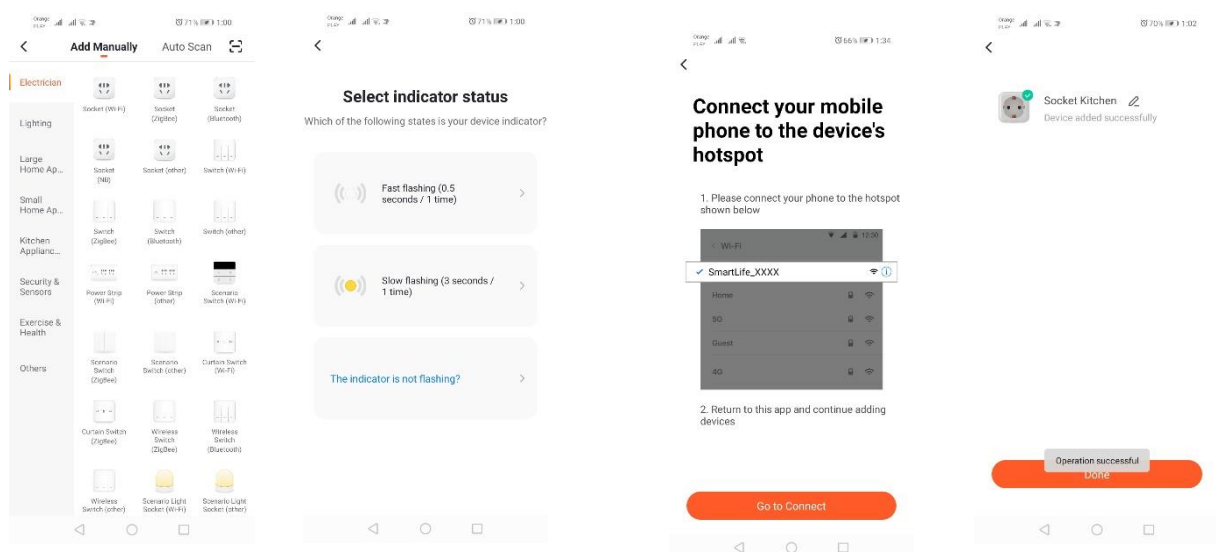
### Hinzufügen durch schnelles Blinken des Gerätes

Drücken Sie die Schaltfläche „Gerät hinzufügen“ oder das Pluszeichen in der rechten oberen Ecke. Wählen Sie dann die Registerkarte „Beleuchtung“ und dann „Beleuchtung (Wi-Fi)“. Vergewissern Sie sich, dass die Kontrollleuchte blinkt. Sollte dies nicht der Fall sein, das Gerät 3 Mal anschließen und von der Versorgung trennen. Fügen Sie dann das Netzwerk und sein Passwort hinzu oder geben Sie den Standort frei und das Passwort wird von der Anwendung angezeigt. Wählen Sie den Schnellblinkmodus. Nun wird das Gerät gesucht. Nach korrekter Suche wird das Gerät angezeigt.



### Hinzufügen durch langsames Blinken des Gerätes

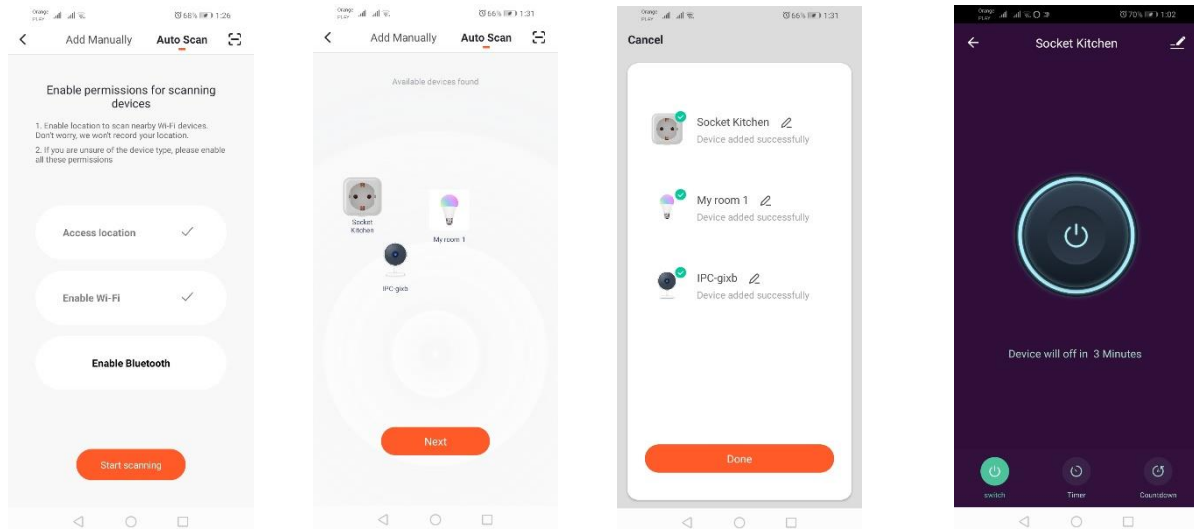
Bringen Sie das Gerät in einen langsam blinkenden Zustand der Kontrollleuchte. Um dies zu erreichen, schalten Sie die Stromversorgung nach dem Schnellblinkmodus 3 Mal ein und aus (siehe Schnellblinkmodus), d.h. einmal alle 3 Sekunden. Geben Sie den Gerätezusatzmodus und die Registerkarte „Beleuchtung“ und dann „Beleuchtung(WiFi)“ ein. Sie können entweder die Wifi-Daten eingeben, indem Sie den Standort freigeben, oder den Netzwerknamen und das Passwort manuell eingeben. Wählen Sie dann den langsamen Blinkmodus. Suchen Sie dann nach einem Signal namens „SmartLife [...]“ in der Liste der Wifi-Signale und stellen Sie dann eine Verbindung zum Netzwerk her. Die Anwendung beginnt nach dem Gerät zu suchen. Nach erfolgreichem Abschluss der Aktion wird das ausgesuchte Gerät angezeigt.





### **Hinzufügen des Gerätes über den automatischen Suchmodus**

Drücken Sie die Schaltfläche „Gerät hinzufügen“ oder das Pluszeichen in der rechten oberen Ecke. Wählen Sie dann die Registerkarte „Auto-Scan“. Geben Sie dann den Standort und den Zugang zu Wi-Fi frei. Das Programm sollte automatisch nach dem Gerät in Ihrer Nähe suchen.



**Weitere Informationen über die Anwendung und Steuerung finden Sie unter: [www.kobi.pl](http://www.kobi.pl)**

### **Produkt suchen.**



In Übereinstimmung mit der europäischen Richtlinie 2012/19/EU bezüglich Elektro- und Elektronikgeräten, weist das WEEE-Etikett auf die Notwendigkeit der getrennten Sammlung gebrauchter elektrischer und elektronischer Geräte hin. Produkte mit einem solchen Etikett können unter Strafe von Geldstrafe nicht zusammen mit anderen Abfällen in normalen Müll geworfen werden. Diese Produkte können schädlich für die natürliche Umwelt und die menschliche Gesundheit sein und erfordern eine spezielle Form der Behandlung / Verwertung / Wiederverwertung / Entsorgung. Über die Nutzungsmöglichkeiten eines abgenutzten Gerätes können Sie sich in der entsprechenden Stadt- oder Gemeindeverwaltung informieren.

ES

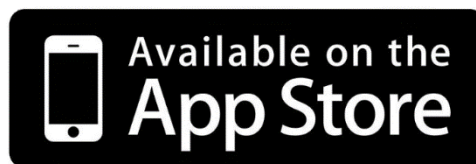
Producto: SMART SOCKET WIFI

## Instalación de la aplicación

Para conectarse con el dispositivo instale la aplicación Tuya smart en el teléfono o tableta. La instalación de la aplicación Tuya smart pode llevarse a cabo escaneando el código QR abajo o a través de la Tienda Play y App Store.

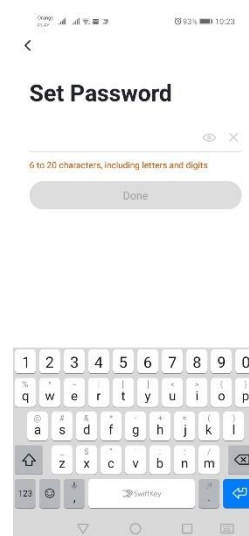
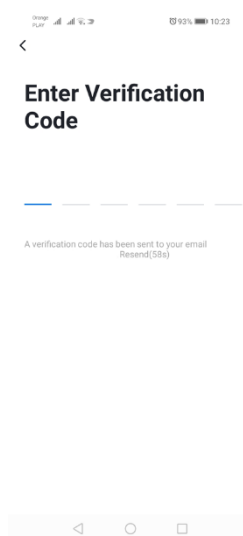
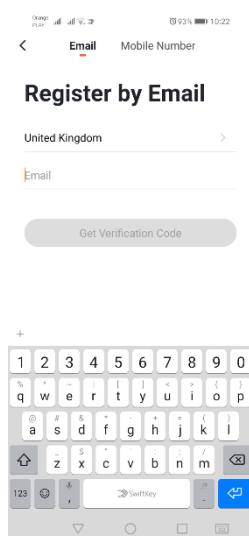


<https://play.google.com/store/apps/details?id=com.tuya.smart&hl=pl>



<https://apps.apple.com/us/app/tuyasmart/id1034649547#>

Luego después de instalar la aplicación, cree una cuenta proporcionando su correo electrónica o el número de teléfono. Después de seleccionar una opción debe llegar un mensaje con el código de verificación de la cuenta. Después de obtener el código, insértelo. Luego establezca la contraseña para la cuenta.

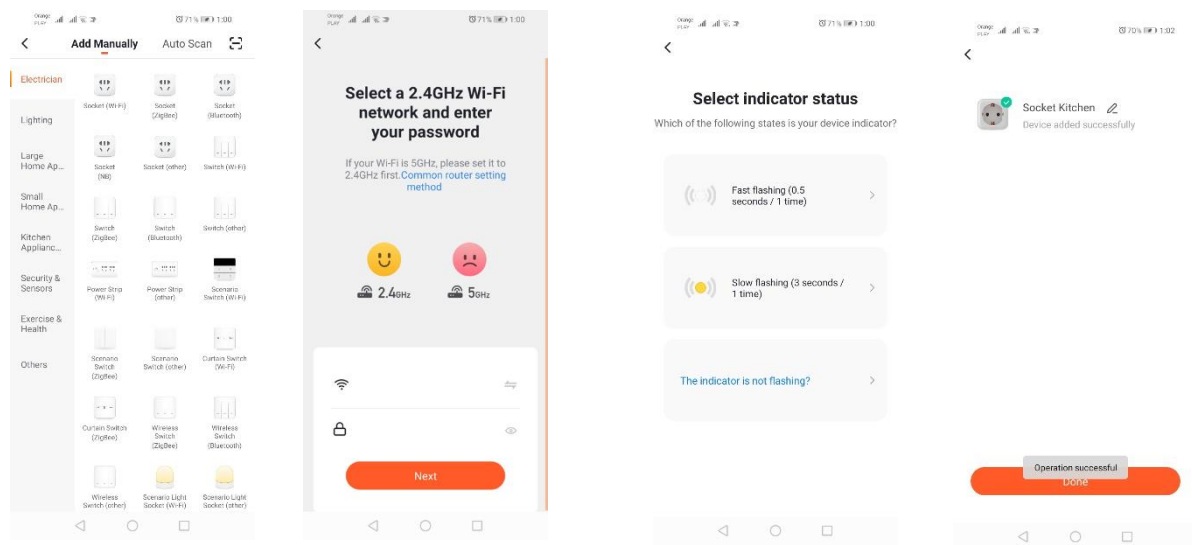


# Configuración del dispositivo en la aplicación

## Toma eléctrica WIFI

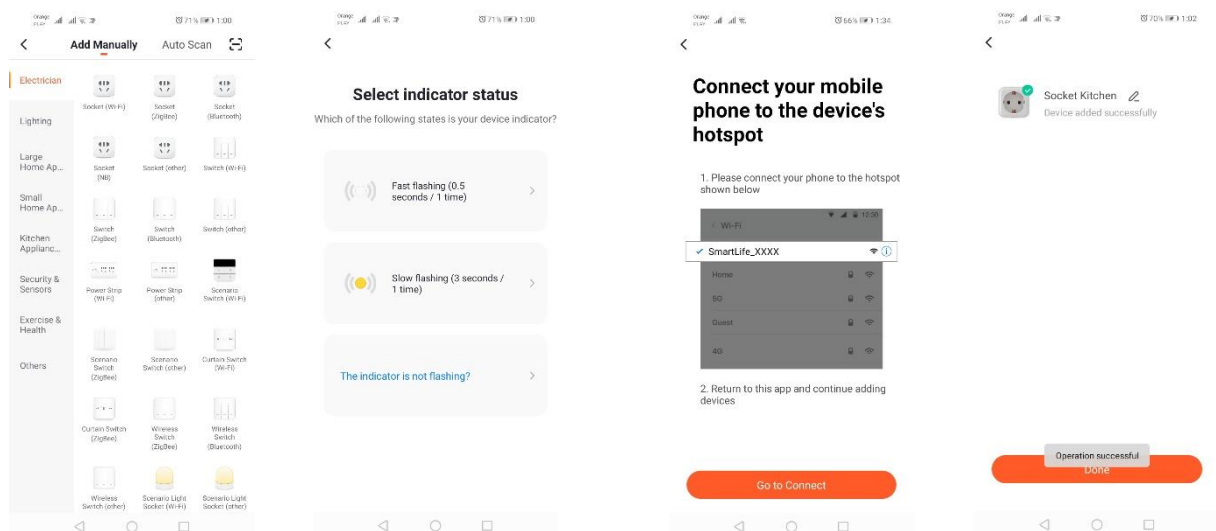
### Adición a través del modo de parpadeo rápido del dispositivo

Pulse el botón «Añadir dispositivo» o el signo más que se encuentra en la parte superior derecha. Luego seleccione la pestaña «Iluminación» y luego «Iluminación (Wi-Fi)». Asegúrese de que el LED de señalización parpadee. Si no es así, encienda 3 veces y desconecte de la alimentación. Luego añada la red y su contraseña o comparta la ubicación y la contraseña será mostrada por la aplicación. Seleccione el modo de parpadeo de los LEDs. Ahora se buscará el dispositivo. Después de la búsqueda aparecerá el dispositivo.



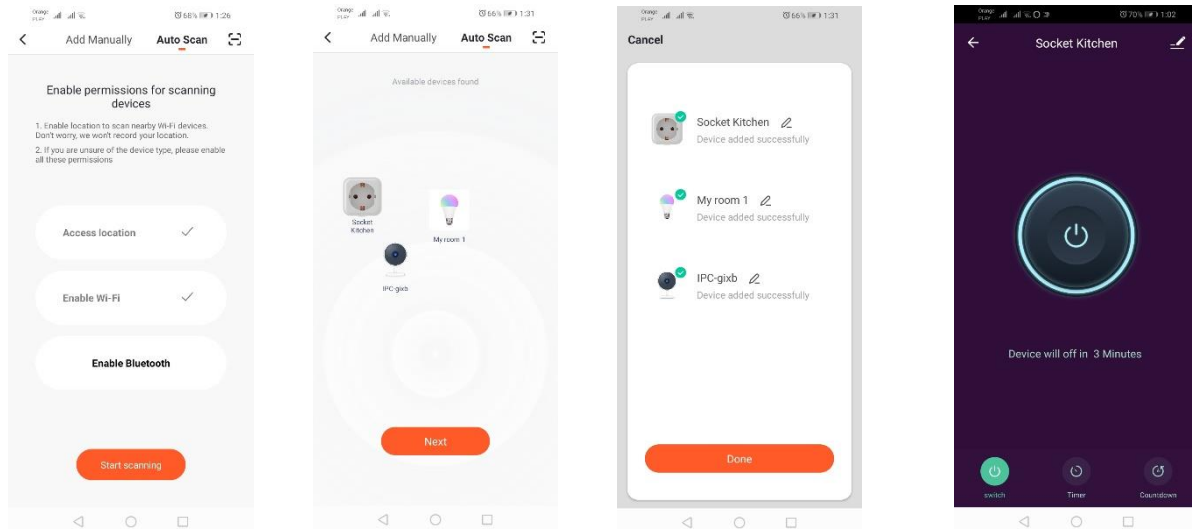
### Adición a través del modo de parpadeo del dispositivo

Deje que el dispositivo empiece a parpadear lentamente del LED de señalización. Para hacerlo encienda y apague la alimentación 3 veces después del modo de parpadeo rápido (vea el modo de parpadeo rápido), es decir, una vez a 3 segundos. Entramos en modo de adición del dispositivo y en la pestaña de iluminación y luego «Iluminación (WiFi)». Permitimos la inserción de datos wifi compartiendo la ubicación o insertamos el nombre y la contraseña de la red manualmente. Luego seleccionamos el modo de parpadeo lento. Luego busque en la lista de señales Wi-Fi una señal de «SmartLife[.]» y conéctese con la red. La aplicación empezará a buscar el dispositivo que terminará con presentar el dispositivo localizado.



### **Adición del dispositivo a través del modo de búsqueda automática**

Pulse el botón «Añadir dispositivo» o el signo más que se encuentra en la parte superior derecha. Seleccione la pestaña «Auto Scan». Active el acceso a la ubicación y Wi-Fi. El programa deberá buscar automáticamente los dispositivos en las proximidades.



### **Compartir el dispositivo**

Para compartir el dispositivo, entre en sus opciones avanzada y la pestaña «Compartir dispositivos» y luego «Añadir». En este momento, inserte número/dirección de correo electrónico de la persona a la que queremos compartir el dispositivo.

***Más información sobre la aplicación y el control está disponible en la página web: [www.kobi.pl](http://www.kobi.pl) buscando el producto.***



De conformidad con la directiva europea 2012/19/UE relativa a equipos eléctricos y electrónicos, la marca RAEE indica la necesidad de recogida selectiva de equipos eléctricos y electrónicos gastados. Los productos provistos de esa marca no se pueden desechar a la basura normal junto con otros residuos, so pena de multa. Estos productos pueden ser nocivos para el medio ambiente y la salud humana, requieren una forma especial de tratamiento/ recuperación/ neutralización. Para conocer las posibilidades de eliminación del equipo gastado, se debe consultar a las autoridades municipales pertinentes.